



# III Benchmarking de Segurança 2015

INOVAÇÃO . EDUCAÇÃO . COMPORTAMENTO

**CAPITAL SAFETY**  
**Eng. Johnny Forster**



LÍDER MUNDIAL EM  
PROTEÇÃO CONTRA QUEDAS



# **Resgate em Altura**

## **Pauta**

- **Contextualização legal**
- **CASES Setor Elétrico/Telecom**

# Resgate em Altura



# Resgate em Altura



VÍDEO



# Contextualização legal

## NR-35

“35.6 Emergência e Salvamento

35.6.1 O empregador deve disponibilizar equipe para respostas em caso de emergências para trabalho em altura.

O empregador deve disponibilizar **equipe apta para atuar em caso de emergências para trabalho em altura**, que responda de acordo com o determinado no plano de emergências, não significando que a equipe é dedicada a esta atividade.”



# Contextualização legal

## NR-35

“35.6 Emergência e Salvamento

35.6.2 **O empregador deve assegurar que a equipe possua os recursos necessários para as respostas a emergências.**

35.6.3 As ações de respostas às emergências que envolvam o trabalho em altura devem constar do plano de emergência da empresa.



# Contextualização legal

## NR-35

### “35.6 Emergência e Salvamento

35.6.4 **As pessoas responsáveis pela execução das medidas de salvamento devem estar capacitadas a executar o resgate**, prestar primeiros socorros e possuir aptidão física e mental compatível com a atividade a desempenhar.



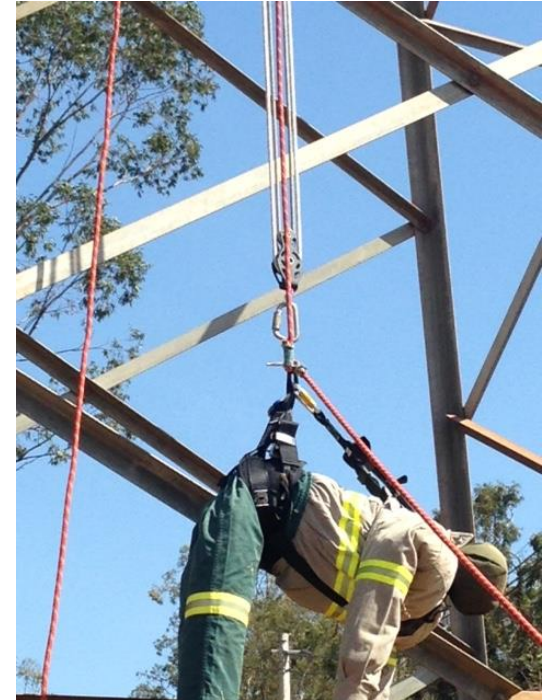
# **Contextualização legal**

**Como estamos no contexto legal ?**

- **AR – Análise de Risco contempla os riscos da atividade**
- **A equipe está treinada para o resgate**
- **Possui os equipamentos necessários para o resgate**



# CASES – Setor Elétrico



# CASES – Setor Elétrico





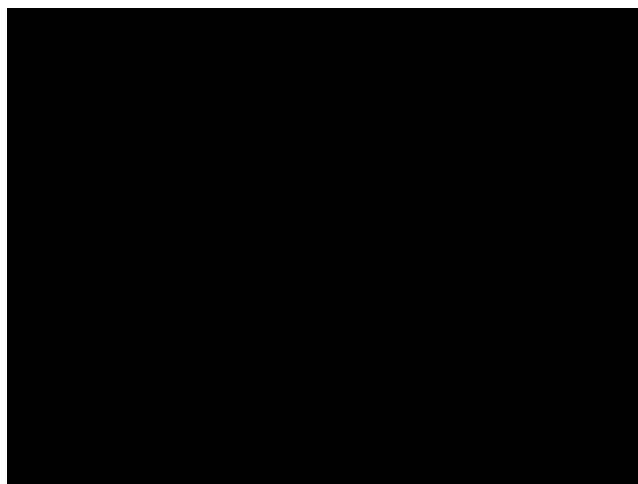
# CASES – Setor Elétrico



# CASES – Setor Elétrico



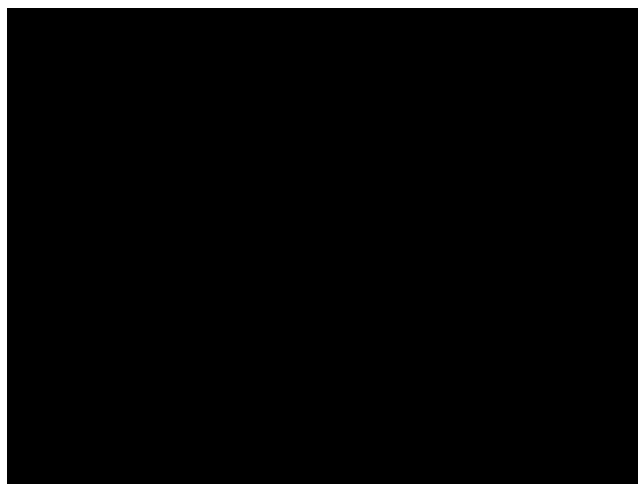
VÍDEO



# CASES – Setor Telecom



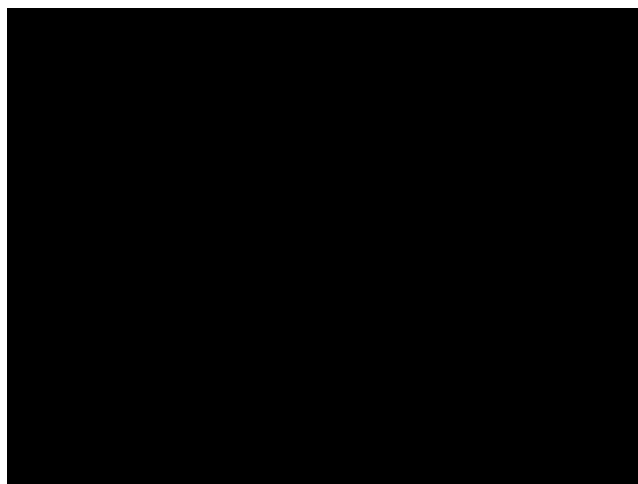
VÍDEO



# CASES – Setor Elétrico



VÍDEO





**Perguntas...**

**.....Agradecimentos Especiais**

**Johnny Forster**

**[jforster@capitalsafety.com](mailto:jforster@capitalsafety.com)**

**[www.capitalsafety.com.br](http://www.capitalsafety.com.br)**

**C: (31) 9876 1902**

**T: 0800 942 2300**